



Athbhreithniú ar Phlean Ceantair Áitiúil

Bhearna

Páipéar Buncheisteanna 2017

(Tréimhse Aighneachta: 10/07/2017 go dtí 08/08/2017)



Comhairle Chontae na Gaillimhe
Galway County Council

Céard é Plean Ceantair Áitiúil?

Is ionann Plean Ceantair Áitiúil (LAP) is plean úsáide talún ina leagtar amach straitéis forbartha don cheantar atá i gceist feadh shaolré an phlean. Bíonn fíis sa phlean don cheantar agus áirítear ann cuspóirí d'úsáid sonracha na talún chun forbairt amach anseo a threorú chun an fhíis seo a bhaint amach.

Leis an LAP nua, bunófar creat d'fhorbairt pleanáilte, comhordaithe agus inmhathana ceantair agus é mar aidhm leis cothromaíocht a bhaint amach i dtaobh riachtanais/éilimh eacnamaíochta, shóisialta agus timpeallachta chun caighdeán ard saoil a fhorbairt agus a choinneáil gan dochar do chosaint na timpeallachta ná na riachtanais a bheadh ag glúnta amach anseo.

Cén fáth a gcaithfear LAP nua a chur in ionad an ceann reatha i mBearna?

Tá ceanglas dlí sa reachtaíocht pleanála chun plean reatha a dhéanamh, a leasú nó a tharraingt siar ar a laghad gach sé bliana. Cuireadh síneadh le LAP Bhearna 2007-2013 go dtí mí na Nollag 2017 faoi Alt 19 den Acht um Pleanáil agus Forbairt 2000 (arna leasú). Mar sin tá plean nua ag teastáil anois le cur in ionad an LAP atá ann cheana.

Déanfar LAP Bhearna nua a chorprú sa Phlean Forbartha Contae, 2012-2021, trí athrú ar an bplean forbartha contae atá ann cheana. Cinnteoidh sé sin go bhfuil an LAP nua ag teacht go hiomlán leis an bPlean Forbartha Contae, ar plean úsáide talún uileghabhálach é do gach LAP i gContae na Gaillimhe.



Cad iad na Saincheistanna a Bhreithneofar san LAP Nua?

Athrú 1

Caithfear teorainn LAP Bhearna reatha a ath-scrúdú d'fhonn aird a thabhairt ar Athrú 1 (Straitéis Iompair na Gaillimhe) ar Phlean Forbartha Chontae na Gaillimhe 2015-2021, agus ar riachtanais Bhearna mar atá ann anois agus amach anseo thar thréimhse an phlean.

Zónáil

Mar chuid den phlean nua, ullmhófar léarscáil zónála nua d'fhonn aird a thabhairt ar riachtanais dhaonra Bhearna mar atá ann faoi láthair agus sa todhchaí, faoi réir ag breithnithe comhshaoil agus breithnithe pleanála eile.

Croí-Straitéis

Forálan an LAP reatha le haghaidh leithdháileadh daonra 420 duine do Bhearna thar thréimhse an phlean, rud atá cothrom le tuairim is 155 teach nua. Ailíníonn an leithdháileadh daonra sin leis an Straitéis Lonnaíochta agus Croístraitéisí do Chontae na Gaillimhe, mar atá leagtha amach i bPlean Forbartha Chontae na Gaillimhe, 2015-2021, agus beidh sé gan athrú sa phlean nua.

Áiseanna & Taitneamhachtaí Pobail

Tá gá le cur chuige nua chun seachadadh áiseanna agus taitneamhachtaí pobail nua a éascú do chónaitheoirí reatha agus sa todhchaí i mBearna le linn thréimhse an phlean, ar nós saoráidí oideachais nua, áiseanna nua áineasa agus áiseanna nua cósta, agus cuirfear é sin san áireamh sa nua phlean.

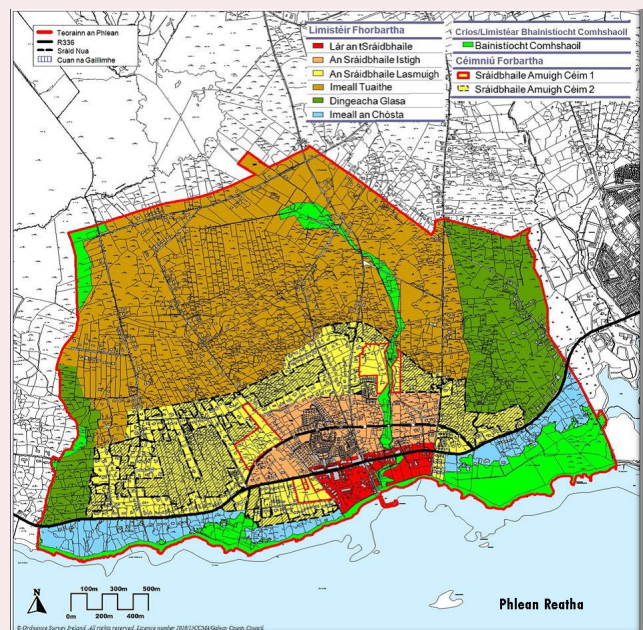


Cuspóir an Pháipéir Buncheistenna?

An cuspóir atá leis an bPáipéar Buncheistenna seo ná tú a chur ag smaoineamh ar na cineálacha saincheistenna úsáide talún a bhféadfaí dul i ngleic leo i bPlean Ceantair Áitiúil Bhearna, agus tú a spreagadh aighneacht a dhéanamh faoi na ceistenna sin nó aon cheistenna pleanála eile a mheasfa a bheith tábhachtach. Tugann sé deis thábhachtach freisin do chónaitheoirí shráidbhaile Bhearna agus an cheantair mháguaird a bheith páirteach sa phróiseas ullmhúcháin pleanála.

Aighneachtaí

Cabhróidh aighneachtaí maidir leis an bPáipéar Buncheistenna le Comhairle Chontae na Gaillimhe saincheistenna áitiúla a aithint a chuideoidh le dréachtplean ceantair áitiúil Bhearna 2017 a ullmhú, is é sin an chéad chéim sa phróiseas déanta pleananna. Má tá suim agat aighneacht a dhéanamh ag an gcéim réamhdhréachta, tugtar cuireadh duit do chuid aighneachtaí a dhéanamh chuig an Rannóg um Pleanáil Chun Cinn de chuid Chomhairle Chontae na Gaillimhe ó Dé Luain an 10 Iúil, 2017 go dtí Dé Máirt an 8 Lúnasa, 2017, an dá lá sin san áireamh. Reáchtálfaidh Comhairle Chontae na Gaillimhe Lá Poiblí Eolais ag Óstán The Twelve, Bearna, an 18 Iúil, 2017 ó 3.00pm go dtí 7.30pm Tá fáilte roimh chách.



C. Cad í an tsaincheist úsáide talún is mó i mBearna?

C. Cad ba mhaith leat a fheiceáil á fhorbairt i sráidbhaile Bhearna amach anseo?

Fís Straitéiseach Reatha do Bhearna

Faoi 2020, is timpeallacht tharraingteach, rathúil agus nádúrtha a bheidh i mBearna, le raon seirbhísí tacaíochta, áiseanna agus taitneamhachtaí agus caighdeán ard saoil don phobal áitiúil. An fhís atá ann do Bhearna ach go háirithe ná féachaint le lonnaíocht a chur chun cinn:

- A bhfuil leibhéal inbhuanaithe forbartha aici atá oiriúnach do charachtar, oidhreacht, taitneamhachtaí agus ról straitéiseach Bhearna agus lena bhfeabhsaítear carachtar, seirbhísí, áiseanna agus taitneamhacht an tsráidbhaile.
- A thacaíonn agus a chosnaíonn comhshaol, oidhreacht, carachtar agus taitneamhacht an tsráidbhaile, lena n-áirítear a stádas Gaeltachta, oidhreacht iascaireachta, carachtar sráidbhaile áitiúil agus taitneamhacht cósta.
- A bhfuil timpeallacht thógtha ar ardchaighdeán aici le réimse poiblí dea-fhorbartha agus cineálacha, ábhair, airde agus tírdhreachú tógála cuí, a chuireann le carachtar sainiúil, oidhreacht agus taitneamhacht an tsráidbhaile
- A bhfuil raon áiseanna agus taitneamhachtaí pobail aici chun freastal ar an bpobal áitiúil, lena n-áirítear riachtanais oideachasúla, áineasa, creidimh, shóisialta, chathartha agus phobail na leanaí, na n-ógánach, na ndaoine fásta agus na ndaoine aost
- A bhaineann an leas is fearr as an suíomh agus taitneamhacht ar an gcósta, go háirithe i ndáil le soláthar rochtain phoiblí ar an gcladach, deiseanna do thaitneamhachtaí agus do ghníomhaíochtaí a bhaineann le huisce agus an comhéadan cuí idir talamh agus muir.
- A bhfuil ceangal láidir aici le lonnaíochtaí in aice láimhe, ach a bhfuil féiniúlacht áitiúil láidir aici chomh maith, go háirithe Cathair na Gaillimhe ar an taobh thoir agus na Forbacha ar an taobh thiar.
- A bhfuil croíbhaile bríomhar agus inrochtana aici nach bhfuil ach achar gearr siúil/rothaíochta ó fhorhór na n-áiteanna sa sráidbhaile, a bhfuil pointe fócais láidir aici le Cé agus Cuan Bhearna agus a sholáthraíonn raon áiseanna pobail agus seirbhísí tráchtála don phobal áitiúil.
- A bhfuil spioraid láidir pobail, bród pobail agus uilechuimsitheacht shóisialta ag baint léi.
- A bhfuil leibhéal cuí seirbhísí agus infrastruchtúir inti chun tacú le forbairt reatha agus sa todhchaí ar bhealach a chosnaíonn agus a luíonn leis an gcomhshaol, leis an oidhreacht, le carachtar agus le taitneamhachtaí an tsráidbhaile, lena n-áirítear: gréasán bóithre leordhóthanach, bainistiú tráchta agus áiseanna páirceála; iompar poiblí feabhsaithe le seirbhísí rialta bus; bealaí sábháilte do choisithe agus rothaithe; agus diúscairt fuíolluisce, soláthar uisce agus draenáil uisce dromchla leordhóthanach.



C. An bhfuil an Fhís sin fós i bhfeidhm?

C. Mar dhuine a bhfuil cónaí air i mBearna, Cén fhís atá agatsa?

Forbairt Sráidbhaile

Féachann an Straitéis Forbartha Sráidbhaile (VDS) san LAP reatha le Croí-Straitéis agus Straitéis Lonnaíochta do Chontae na Gaillimhe a chur i bhfeidhm, mar atá leagtha amach i bPlean Forbartha Chontae na Gaillimhe, 2015-2021, mar a bhaineann sé le Bearna. Chun an straitéis sin a bhaint amach, d'fhéach an plean atá ann cheana féin lena chinntiú go mbeadh nádúr, dlús, scála agus dearadh na forbartha nua oiriúnach do charachtar agus suíomh an tsráidbhaile, rud a chuirfeadh le cruthú timpeallachta beatha ar ardchaighdeán

C. Cad iad do mhianta do thodhchaí lár shráidbhaile Bhearna?

C. An dtaitníonn dearadh agus scála na forbartha i lár shráidbhaile Bhearna leat (i.e. sráid-dreach)?

C. An bhfuil leibhéal leordhóthanach seirbhísí sa sráidbhaile?



Oidhreacht Chultúir

Féachann an Straitéis um Oidhreacht Chultúir san LAP reatha lena chinntiú go bhfuil meas ag forbairt nua ar oidhreacht stairiúil agus chultúir Bhearna agus go gcosnaíonn & go bhfeabhsaíonn sí a stádas Gaeltachta agus a hoidhreacht teanga, de réir fhorálacha Plean Forbartha reatha Chontae na Gaillimhe agus Plean Ceantair Áitiúil na Gaeltachta araon.

C. An labhraítear Gaeilge i mBearna ar bhonn laethúil?

C. Cén chaoi ar féidir linn oidhreacht teanga agus chultúir na Gaeilge a chur chun cinn i sráidbhaile Bhearna?



Áiseanna & Taitneamhachtaí Pobail

Féachann an Straitéis Áiseanna & Taitneamhachtaí Pobail (CFAS) atá sa LAP reatha tacú le leibhéal leordhóthanach d'áiseanna agus taitneamhachtaí pobail i mBearna a dhéanann freastal ar riachtanais an phobail áitiúil faoi láthair agus amach anseo. Áirítear sa phlean an mian roinnt áiseanna agus taitneamhachtaí nua a sholáthar i mBearna, leithéid: páirc taitneamhachta le cósta agus promanáid; bunscóil; páirceanna imeartha; ionad pobail/óige; cearnóga & páirceanna ar an mbaile; áiseanna muirín/cé áiseanna eile a bhaineann leis an uisce feadh an chladaigh.

C An bhfuil dóthain áiseanna pobail agus taitneamhachta i sráidbhaile Bhearna?

C Cé na cineálacha áiseanna pobail agus taitneamhachta is tábhachtaí duitse?

C An bhfuil dóthain troscán sráide sa tsráidbhaile? M.sh. suíocháin phoiblí, plandaí srl



Oidhreacht Thógtha agus Nádúrtha

Féachann an straitéis um an oidhreacht thógtha agus nádúrtha san LAP reatha leis an timpeallacht thógtha agus nádúrtha i mBearna a chosaint agus a fheabhsú.

Áirítear ar **Thimpeallacht Thógtha** an bhaile agus an cheantair mháguaird oidhreacht seandálaíochta agus ailtireachta Bhearna mar atá ina n-áirítear Struchtúir Chosanta, foirgnimh a bhfuil leas áitiúil iontu, Limistéar Caomhantais Ailtireachta, an Taifead Séadchomharthaí agus Áiteanna, déantáin fho-dhromchla gan taifeadadh agus Criosanna a bhfuil Poitéinseal Ailtireachta ag baint leo.

C Cad é an foirgneamh nó an áit is fearr leat i mBearna agus cén fáth?

C An bhfuil eolas agat ar aon fhoirgneamh / struchtúr / ceantar ar mhaith leat go dtabharfaí cosaint dó mar chuid d'oidhreacht thógtha Bhearna?

Tá **Timpeallacht Nádúrtha** an bhaile agus an cheantair mháguaird comhdhéanta de réimse leathan de thréithe agus de phríosís a chuireann le caighdeán na timpeallachta. Áirítear orthu sin bithéagsúlacht éiceolaíochta agus caomhnú an dúlra, ainmniú comhshaoil, líonraí éiceolaíochta, éiceachórais, crios le cósta, ithir agus geolaíocht, screamhuisce & uiscígh, draenáil ar uisce dromchla, acmhainní & caighdeán uisce, tuilte, nádúr an tírdhreacha, amhairc atá faoi chosaint, taitneamhacht amhairc, gréasán páirceanna, fálta sceach agus ballaí cloiche.

C. Cén chaoi ar féidir linn feachtas maidir le hoidhreacht nádúrtha Bhearna a chur chun cinn?

C. An bhfuil aon radharc ar leith nó áit álainn i mBearna a mheasann tú ba chóir a chosaint?

C Cén chaoi ar féidir linn úsáid níos éifeachtaí a bhaint as na huiscebhealaí agus as an limistéar cósta?

Bóithre agus Iompar

Féachann an Straitéis Iompair agus Bóithre, atá mar chuid den LAP reatha, a chinntiú go ndéanfar gréasán bóithre agus gluaiseachta do choisithe atá sábháilte agus áisiúil a sholáthar a cheadóidh do bhaile Bhearna agus don cheantar máguaird méadú ar bhealach inmharthana le linn shaolré an phlean. Leis an straitéis cuirtear rochtain leordhóthanach agus shábháilte ar limistéar tailte an phlean chun cinn gan dochar mór a dhéanamh do ghréasáin réigiúnach agus áitiúil bóithre atá ann cheana ná do bhealaí bóithre a bheadh ann amach anseo laistigh de limistéar an phlean.

C An bhfuil Sráidbhaile Bhearna furasta a úsáid ag choisithe?

C An bhfuil aon mholtaí ar leith agat chun úsáid iompair phoiblí, rothaíocht agus siúl a spreagadh?

Q. An bhfuil aon bhealaí/lúba siúlóide agus rothaíochta atá ann cheana féin ar chóir béim a leagan orthu sa phlean nua?



Straitéis Infrastruchtúir agus Seirbhísí

Féachann an Straitéis Infrastruchtúir agus Seirbhísí atá mar chuid den LAP reatha a chinntiú go bhfuil infrastruchtúr agus seirbhísí fóntais leordhóthanacha ann chun tacú le forbairt reatha agus forbairt nua laistigh de limistéar an phlean ar bhealach atá éifeachtach, costas-éifeachtach agus báúil leis an timpeallacht agus a thugann cosaint do shláinte an phobail. Ó glacadh le LAP Bhearna 2007, tá an fhreagracht i ndáil le seirbhísí uisce a sholáthar aistriithe ón údarás áitiúil go dtí Uisce Éireann.

C. An bhfuil a ionad cóireála dramhuisce féin ag teastáil ó Bhearna chun freastal ar riachtanais reatha agus na todhcháí?

C. An bhfuil an soláthar uisce atá ann cheana féin leordhóthanach le freastal ar riachtanais reatha agus na todhcháí?

Má tá suim agat in aon cheann de na saincheisteanna atá sa leabhrán seo nó má tá pleanáil eile agat a cheart a bhreithniú nuair a bheidh dréachtphlean Ceantair Áitiúil Bhearna 2017 á ullmhú, fáilteofar roimh do thuairmí roimh Dé Máirt an 8ú Lúnasa 2017 (5pm), ar cheann de na bealaí seo a leanas:

- A) SCRÍOBH chuig: Pleanáil Chun Cinn, An Rannóg Pleanála, Comhairle Chontae na Gaillimhe, Áras an Chontae, Cnoc na Radharc, Cathair na Gaillimhe.**
- B) RÍOMHPHOST: forwardplanning@galwaycoco.ie**
- C) TAR CHUIG an Lá Poiblí Eolais ag Óstán The Twelve, Bearna, an 18 Iúil, 2017 ó 3,00pm go dtí 7.30pm.**

An 8ú Lúnasa 2017 an lá deiridh a nglacfar le haighneachtaí